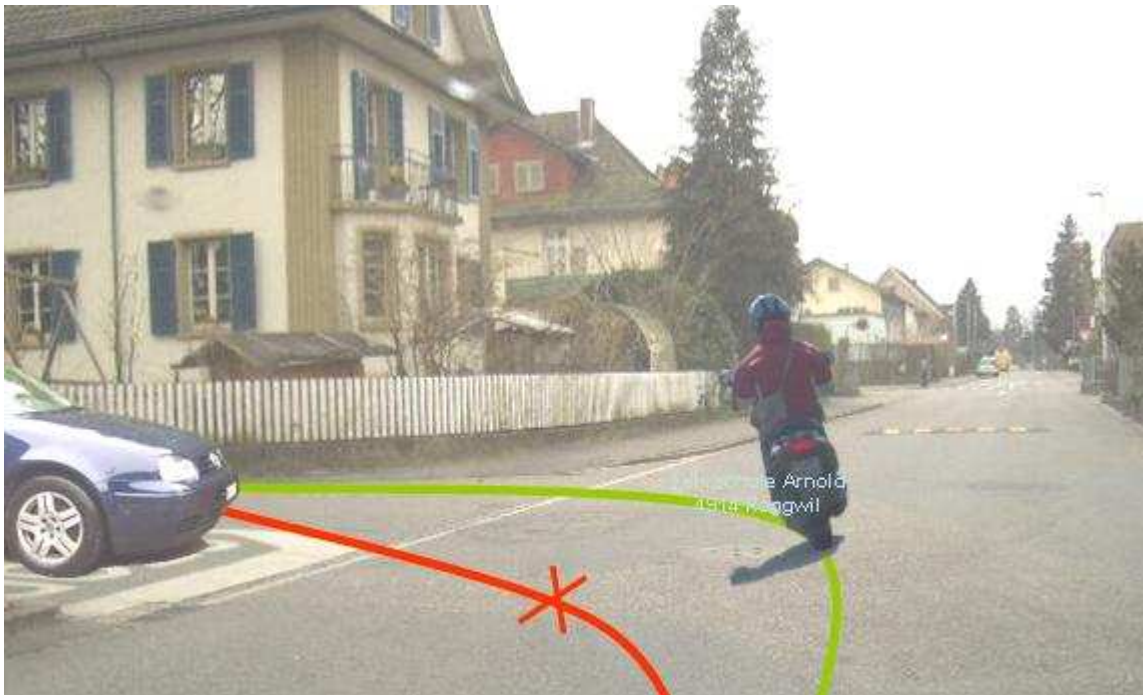


Rollerprüfung

**Diese Punkte musst du unbedingt beachten
(Merkblatt zu Grundkurs A1)
www.fahrschulearnold.ch**



1. Wo ist mein Platz auf der Strasse?



Fahre in der Mitte der Fahrspur.



Meide Bodenmarkierungen.
(Weiche wenn möglich nach links aus).



Meide Bodenmarkierungen.
(Weiche wenn möglich nach links aus).



Bleib in Rechts-Kurven mit dem Körper und dem Fahrzeug innerhalb der Fahrspur.



Bleib in Links-Kurven mit dem Körper und Dem Fahrzeug innerhalb der Fahrspur.



Vor dem Rechts-Abbiegen:
Spure an den rechten Rand der Fahrspur ein.



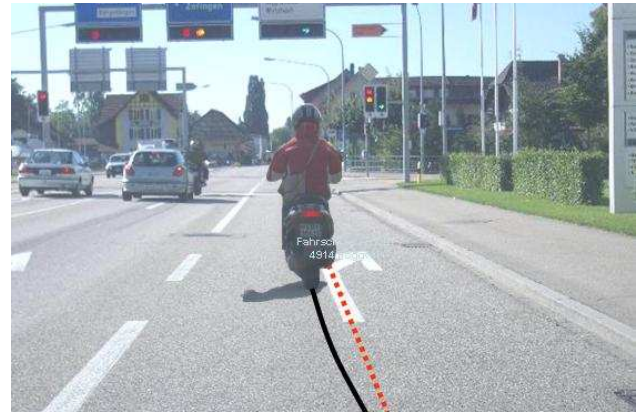
Vor dem Links-Abbiegen:
Spure an den linken Fahrstreifenrand ein.



Auch hier an den linken Fahrstreifenrand
einspuren.



Zum Geradeaus-Fahren fahre in der Mitte des
Fahrstreifens (links der Markierung) fahren.



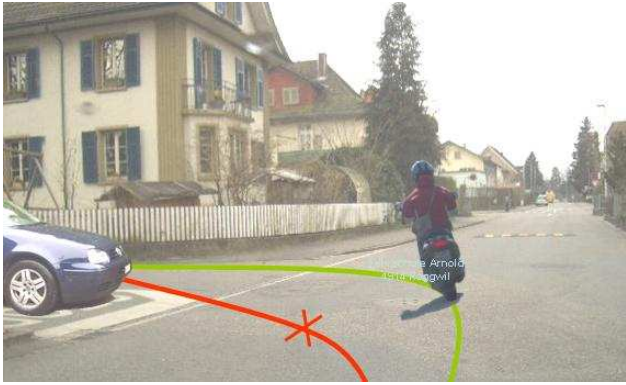
Hier darfst du nur nach rechts abbiegen...
Deshalb bleibst du in der Mitte des Fahrstreifens.
(Links an der Bodenmarkierung vorbei).



Vor dem Kreisel und im Kreisel fahre in der
Mitte des Fahrstreifens.



Wenn du den Kreisel bei der ersten Ausfahrt
verlassen willst, spure vor dem Kreisel an den
rechten Fahrstreifenrand ein.



Biege erst nach links ab, wenn du in die Einmündung sehen kannst. (Du darfst die von links kommenden Fahrzeuge nicht behindern).

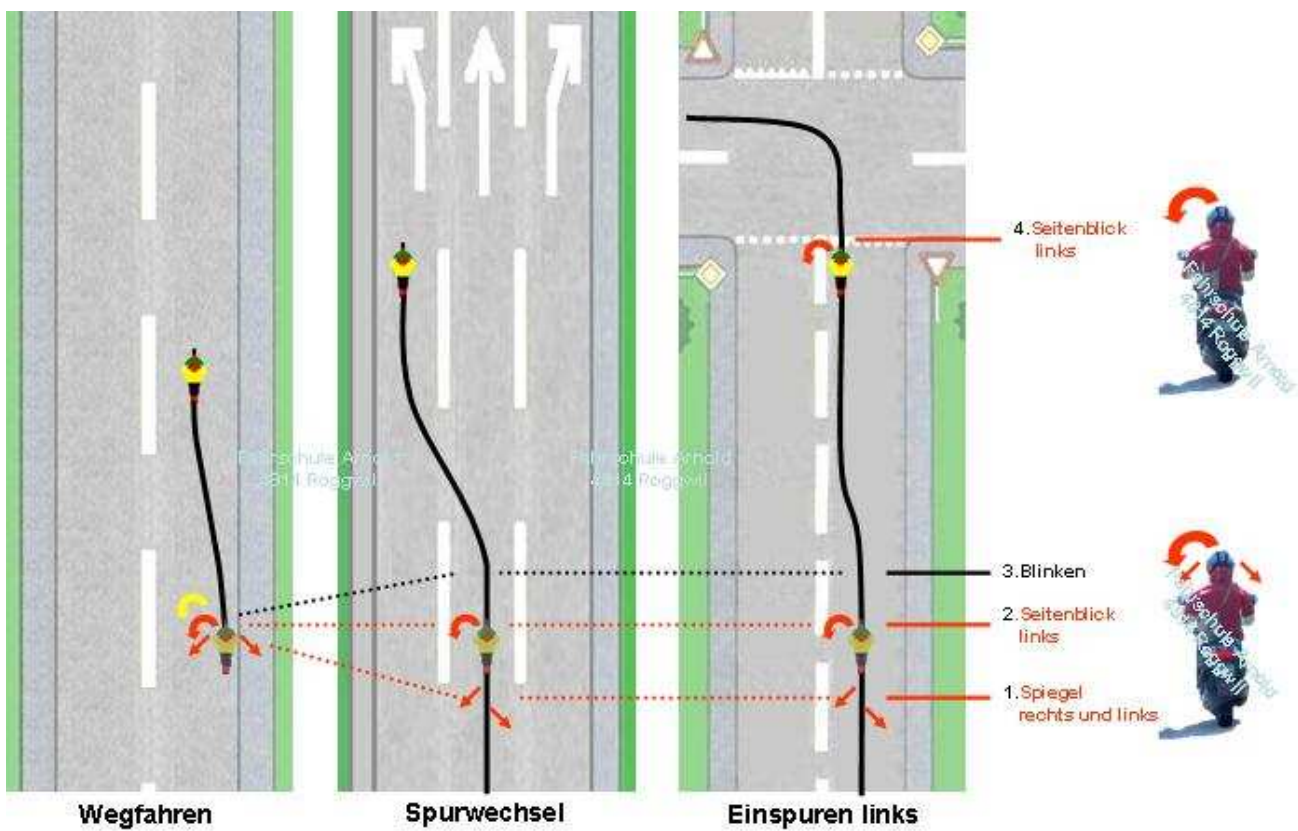
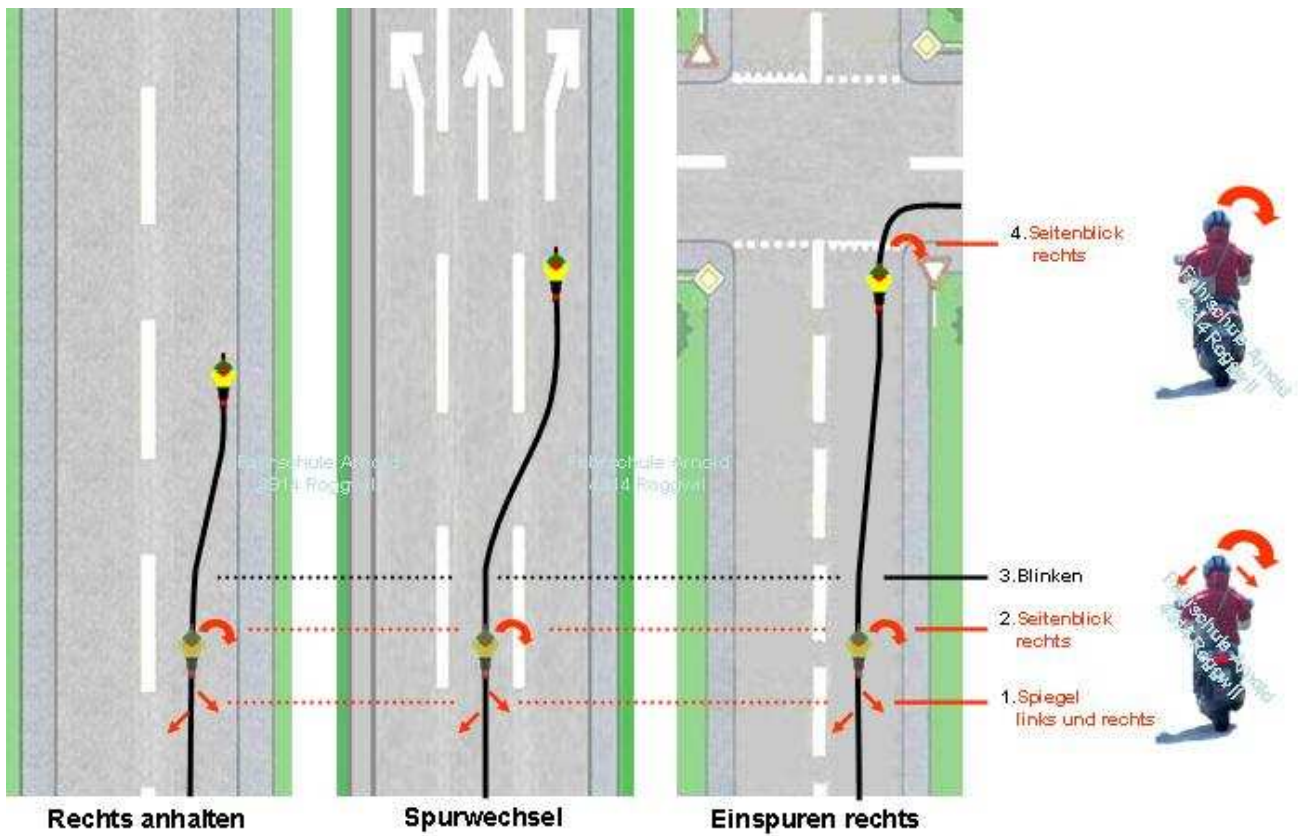


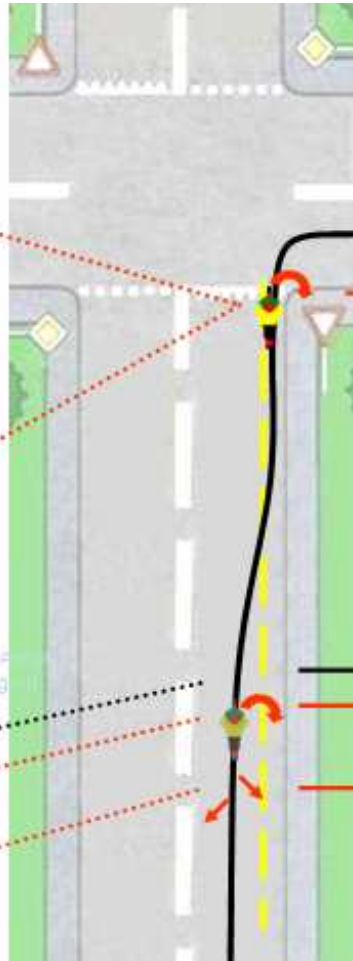
Wenn Dein Roller nicht 60 km/h erreicht, fahre ausserorts am rechten Fahrbahnrand.



Wenn die Fahrzeuge vor dir anhalten:
Halte vor der Querstrasse oder dem Fussgängerstreifen an.

2. Beobachten und Blinken..





Im Kreisel fährst du in der Mitte der Fahrspur.
 Mit dem rechten Blinker zeigst du bei weicher Ausfahrt du den Kreisel verlassen willst.
 Schalte den rechten Blinker vor dem Kreisel ein, wenn du den Kreisel bei der ersten Ausfahrt verlassen willst.

Benütze den Radstreifen zum Einspuren.
 (Du darfst aber die Radfahrer auf dem Radstreifen nicht behindern).
 Wenn die gelbe Linie nicht unterbrochen ist, darfst du den Radstreifen zum einspuren nicht benutzen.

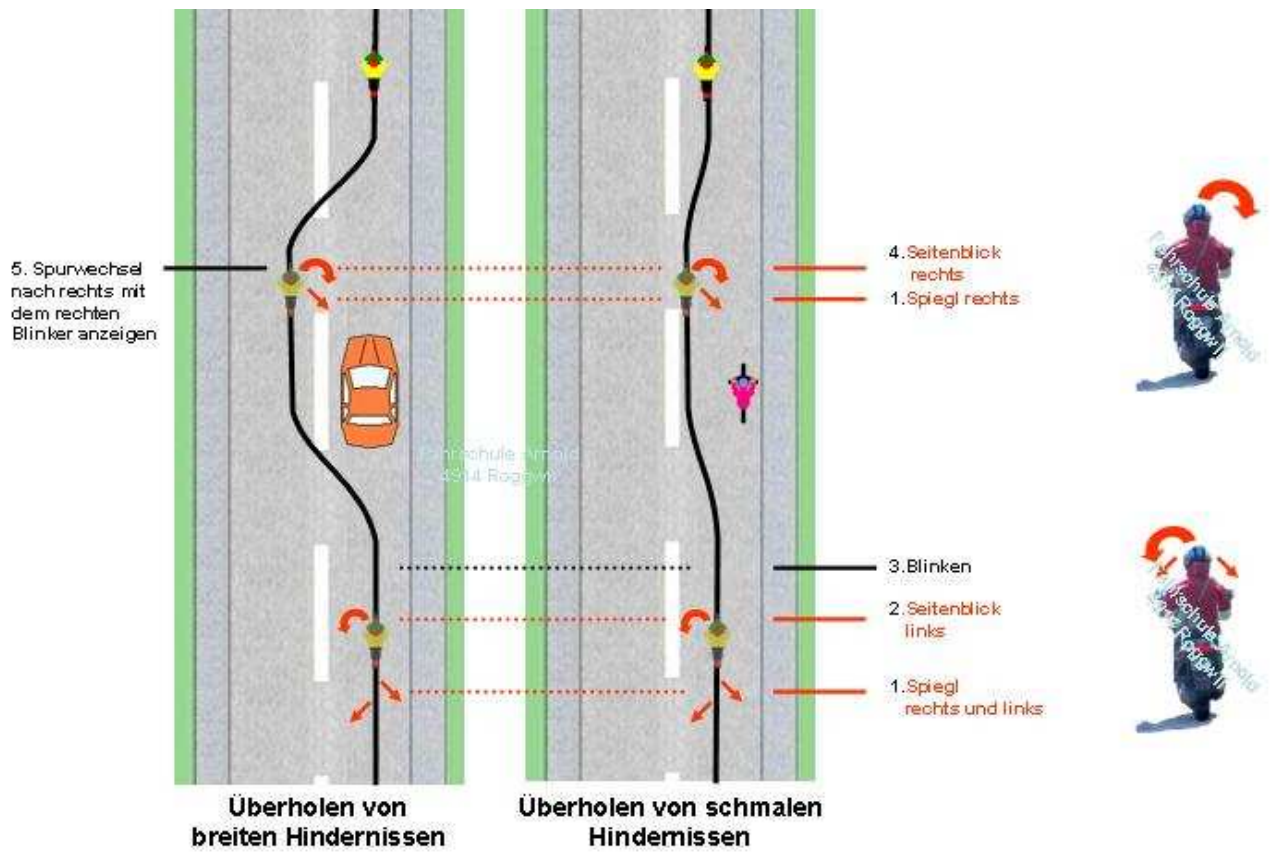


Blinken!

Hier musst du mit dem linken Richtungsblinker anzeigen, dass du auf der Hauptstrasse bleiben willst, damit kein Missverständnis mit dem Gegenverkehr entsteht...

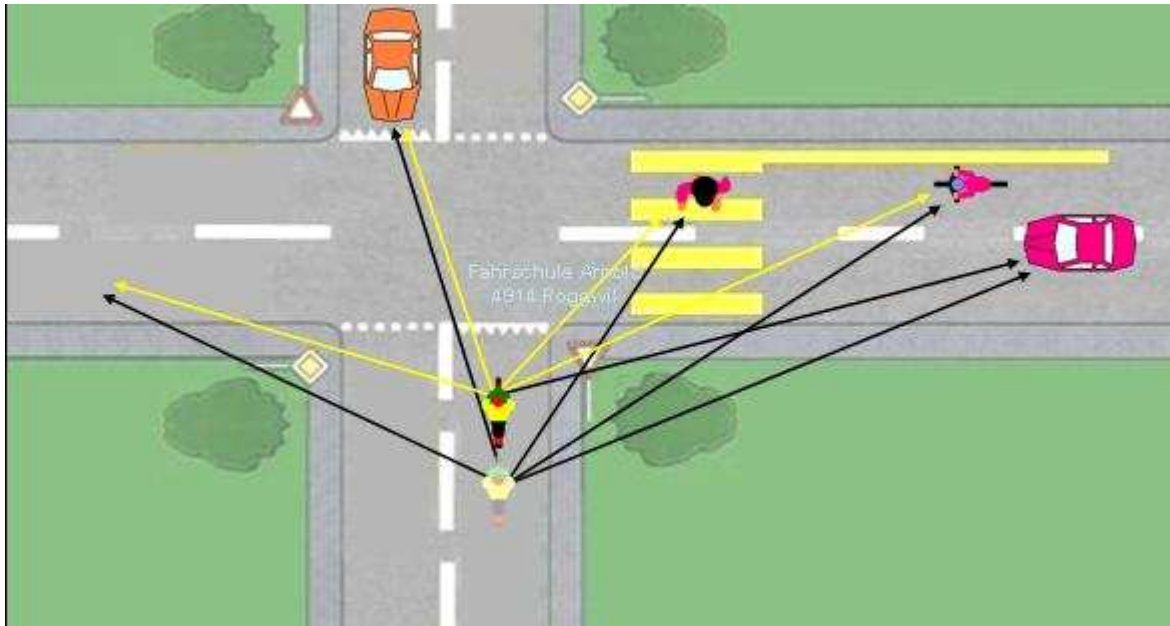
Blinken!

Wenn du geradeaus fahren willst, musst du das Verlassen der Hauptstrasse mit dem rechten Richtungsblinker anzeigen.

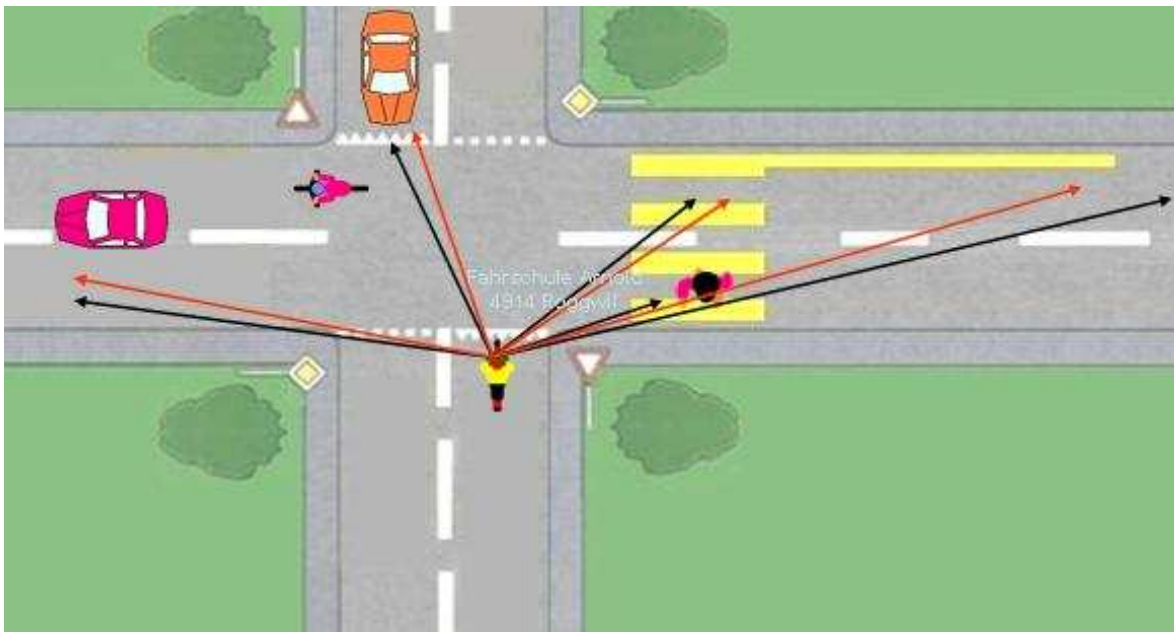


Beachte, dass du beim Überholen den Gegenverkehr nicht behinderst und mindestens einen Meter seitlichen Sicherheitsabstand zum überholten Fahrzeug einhältst.

3. Beobachten an Kreuzungen (Scheibenwischer-Blicktechnik und Kontrollblick)



Orientiere Dich schon vor der Kreuzung mit Hilfe der **Scheibenwischer-Blicktechnik** über Verkehrsverhältnisse, Vorrtrittsrecht und Übersicht.
(Scheibenwischer-Blicktechnik = Wiederholtes Beobachten der Kreuzung von links über die Gegenfahrbahn nach rechts und wieder zurück).



Wenn du dich entschlossen hast weiter zu fahren, kontrolliere mit einem **Kontrollblick** über die ganze Kreuzung, ob Du etwas übersehen hast.
Jetzt erst darfst du weiter fahren.

4. Geschwindigkeit



Nütze die **erlaubte Höchstgeschwindigkeit** aus.



Passe hier deine Geschwindigkeit nach unten an.

(Das blaue Fahrzeug verdeckt vielleicht Fussgänger auf der linken Hälfte des Fussgängerstreifens).



SICHERHEITSSABSTAND

Halte **immer mindestens 2 Sekunden Sicherheitsabstand** zum Vorfahrenden Fahrzeug ein. (Rechne immer damit, dass der Vorfahrende stark bremsen muss).



In **Quartierstrassen** fährst du immer langsam (Durchschnitt 30km/h), weil du immer damit rechnest, dass **Kinder** aus unübersichtlichen Grundstücksausfahrten oder Einmündungen auf die Strasse rennen.

5. Vortritt an Verzweigungen

- **Nutze dein Vortrittsrecht aus, wenn dies gefahrlos möglich ist.**
- **Verhalte dich dem Vortrittsberechtigten gegenüber so, dass dieser sein Vortrittsrecht ungehindert ausüben kann**



Du musst den Fahrzeugen von links und von rechts den Vortritt gewähren.
Wenn du nach links abbiegst, musst du auch dem Gegenverkehr den Vortritt gewähren.
An der Stopp-Strasse musst du in jedem Fall einen Sicherheitshalt machen.

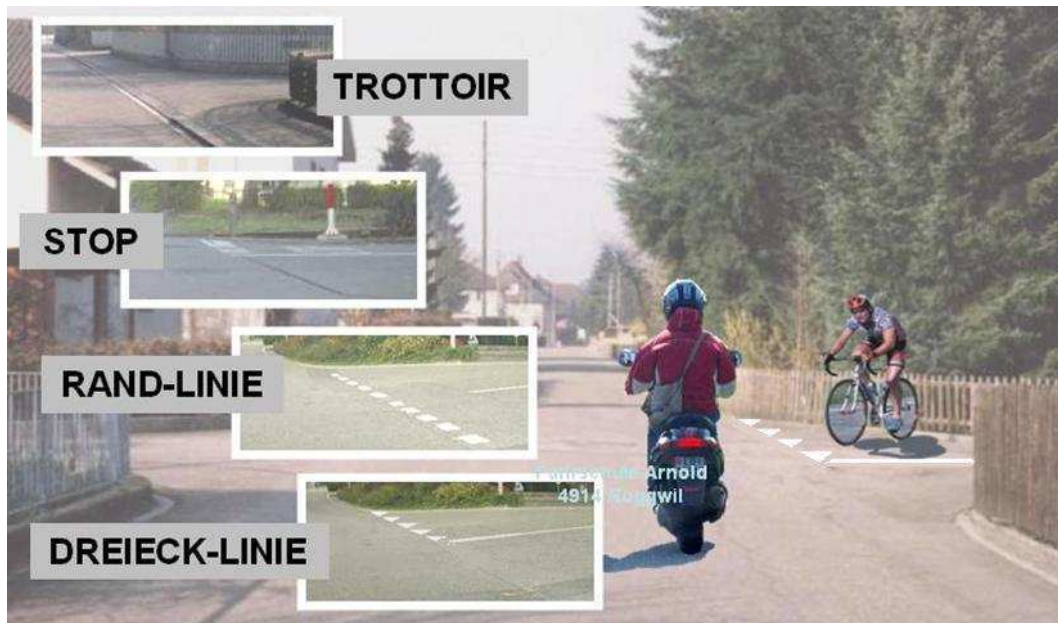


Am Kreisel musst du allen von links kommenden Fahrzeugen den Vortritt gewähren.

Rechtsvortritt



Hier musst du vor der Verzweigung anhalten und dem von rechts kommenden Fahrzeug den Vortritt gewähren.
Beim Links-Abbiegen musst du dem Gegenverkehr den Vortritt gewähren.



Wenn das von rechts kommende Fahrzeug über ein Trottoir oder eine der oben aufgeführten Linien fahren müsste, hast du Vortritt.

Bremsbereitschaft



Erstelle Bremsbereitschaft (beide Bremsen leicht gezogen, so dass das Bremslicht aufleuchtet) wo die Einmündung von rechts wie auf dem Bild unübersichtlich ist.



Auch in einer solchen Situation musst du bremsbereit sein und deine Geschwindigkeit so anpassen, dass du vor den Kindern anhalten kannst. (Kinder sind immer unberechenbar..)!

Fussgängerstreifen



Achte frühzeitig auf Fußgänger, die beabsichtigen die Fahrbahn über den Fussgängerstreifen zu überqueren.
Bremse frühzeitig und gewähre ihnen den Vortritt, auch denjenigen die von links kommen.
Fahre erst weiter, wenn der Fussgänger deinen Fahrstreifen verlassen hat.

Bahnübergang



Wenn du kein rotes Lichtsignal siehst, kontrolliere selbst, ob eine Eisenbahn herannaht.
(Die Lichtsignalanlage könnte defekt sein).

Fahrverbot oder Sackgasse



Fahrverbote und „Sackgasse“ musst du selber sehen. Biege an der Führerprüfung selbstständig ab. (Beachte, dass Fahrverbote manchmal auf der linken Strassenseite stehen).



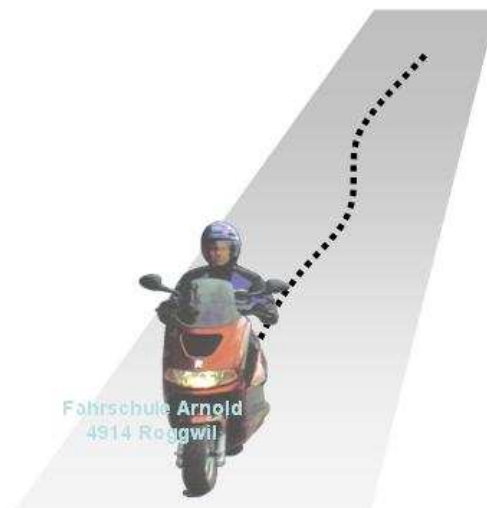
Fahre vorsichtig aber flüssig. Verzichte auf deinen Vortritt, wenn sich andere nicht richtig verhalten (siehe Bild).

Anhalten und wegfahren in der Steigung



- **Vor dem Anhalten:** Blick zurück (Spiegel links und rechts) und Seitenblick nach rechts (Kopf drehen). Danach rechten Blinker einschalten. **(Stütze dich immer mit dem linken Bein am Boden ab, wenn Du anhalten musst.- Dies gilt auch an Kreuzungen).**
- **Vor dem Wegfahren:** Blick zurück (Spiegel rechts und links) und Seitenblick nach links (Kopf drehen). Wenn die Fahrbahn frei ist linken Blinker einschalten.
- **Beim Anfahren:** Nachbeobachten mit Seitenblick nach links (Kopf drehen).

Fahren im Schritt-Tempo



- Du kannst im Schritt-Tempo fahren ohne mit den Beinen abzustützen oder den Motor abzuwürgen (bei Fahrzeugen mit manueller Kupplung)
- Deine Fahrspur weicht links oder rechts nicht mehr als einen halben Meter (zusammen einen Meter) von der Fahrtrichtung ab.
(Beachte: Damit dies möglich ist, richtest du deinen Blick weit voraus).

Notbremsung



Du beherrschst eine sichere Notbremsung aus einer Geschwindigkeit von 50 km/h an der Blockiergrenze der Räder.

- Beide Bremsen gleichzeitig betätigen.- Die Vorderradbremse leicht zurückdosieren, damit das Vorderrad nicht blockiert..(oder wieder dreht, wenn es bereits blockiert).

Beachte: Bremsen bis zum Stillstand und richte deinen Blick nach vorne (nicht auf den Boden oder auf das Vorderrad). Der Bremsweg muss möglichst kurz sein.